



PRÉSENTATION
RESULTATS SEMESTRIELS 2019

11 SEPTEMBRE 2019



André Kérisit

- › Fondateur d'I.CERAM
- › Président Directeur Général
- › Plus de 35 ans d'expérience dans l'orthopédie



Eric Dénes

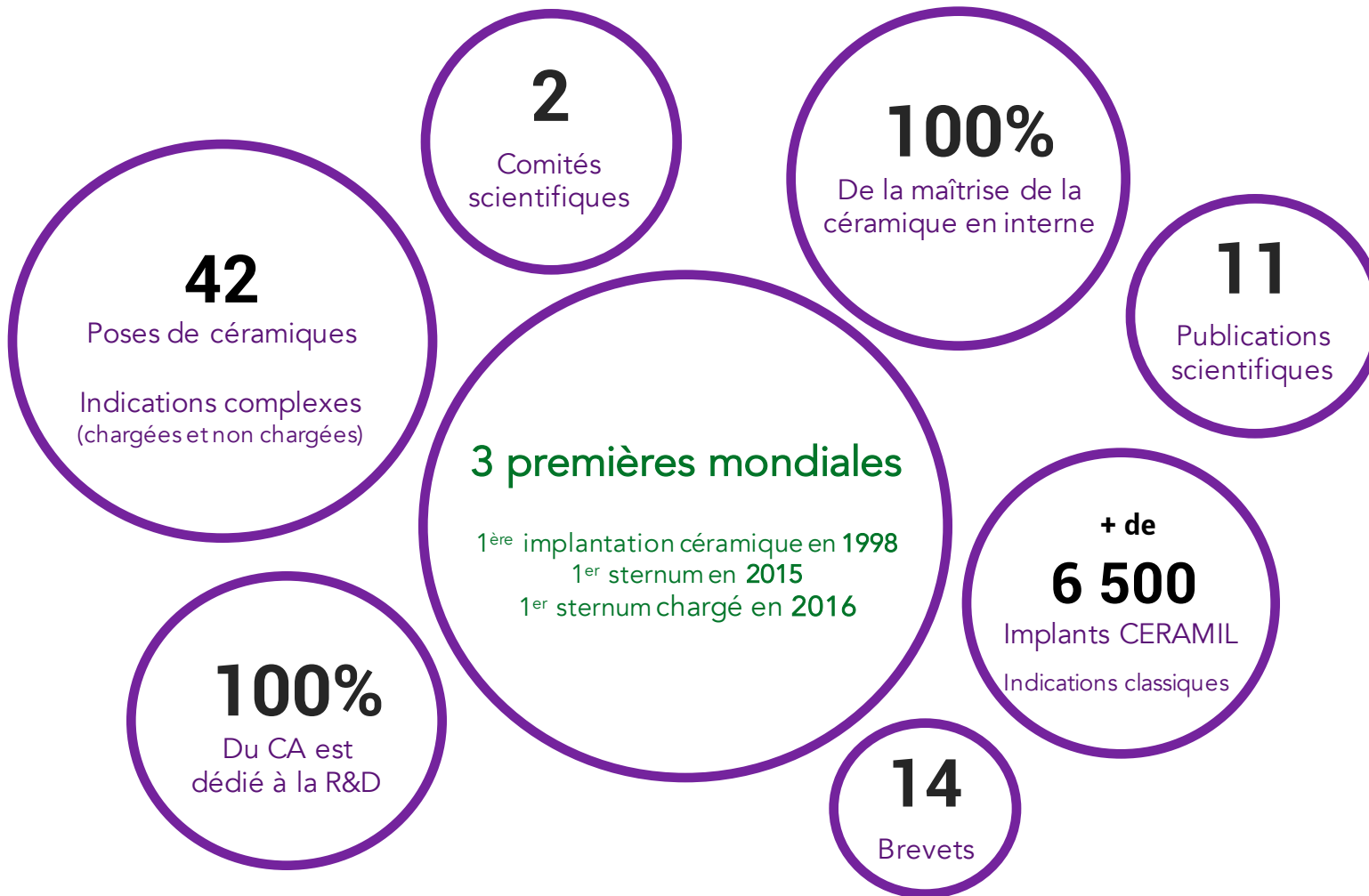
- › Directeur Scientifique
- › Médecin infectiologue
- › Polyclinique de Limoges - Service d'orthopédie
- › 70 publications scientifiques



Sylvain Jung

- › Directeur financier
- › Plus de 15 ans d'expérience
- › Ancien Responsable administratif et financier dans un grand groupe

CHIFFRES CLÉS



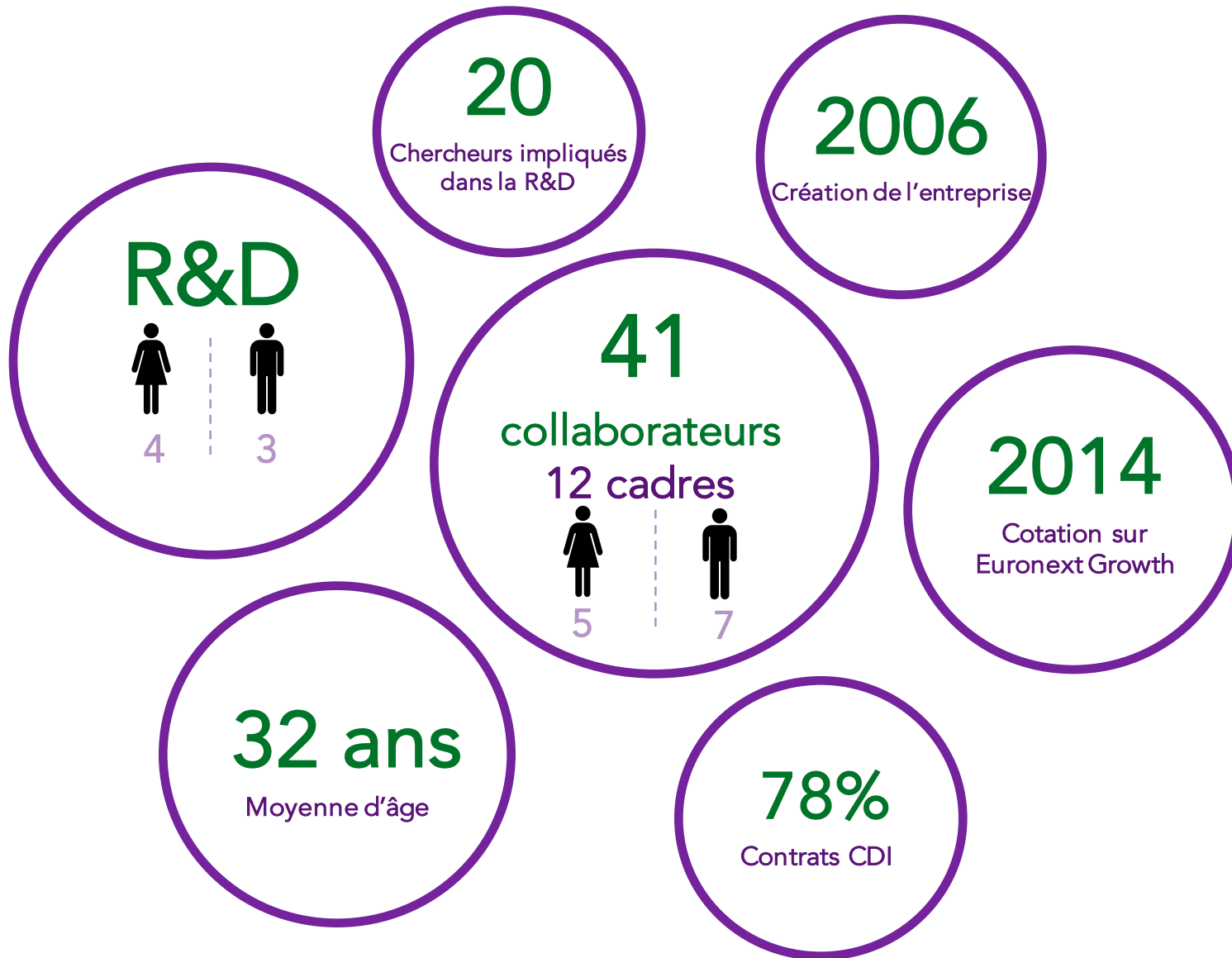
Toutes nos gammes d'implants sont marquées CE ou en cours



I.Ceram est basée à Limoges au cœur du Pôle Européen de la céramique



I.CERAM, une entreprise ancrée dans la R&D



Une ambition forte

ÊTRE LE LEADER MONDIAL DES CÉRAMIQUES RELARGUANTES

Antibiothérapie

Chimiothérapie

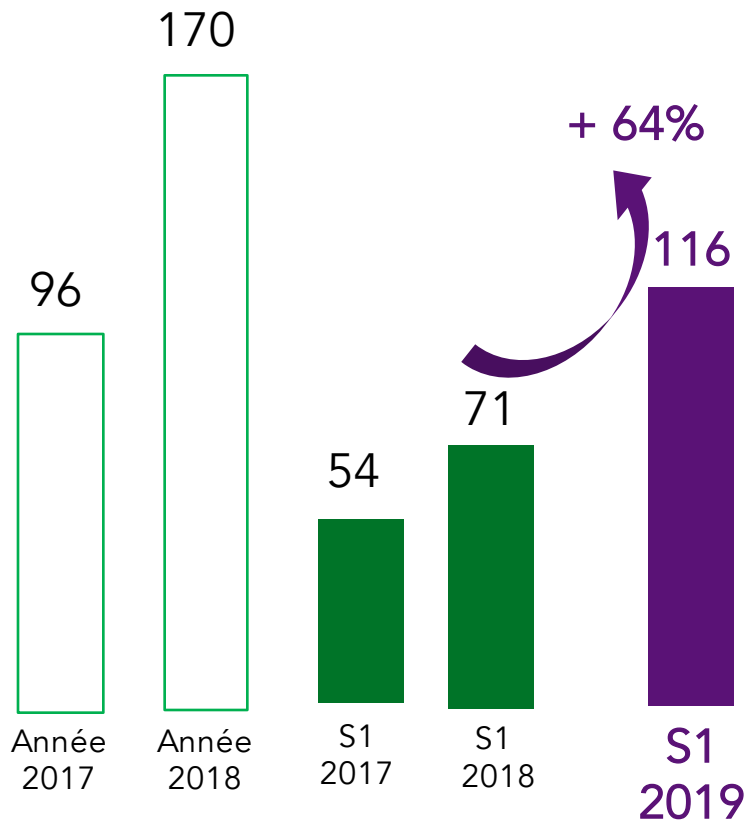


UN PREMIER SEMESTRE 2019 DYNAMIQUE

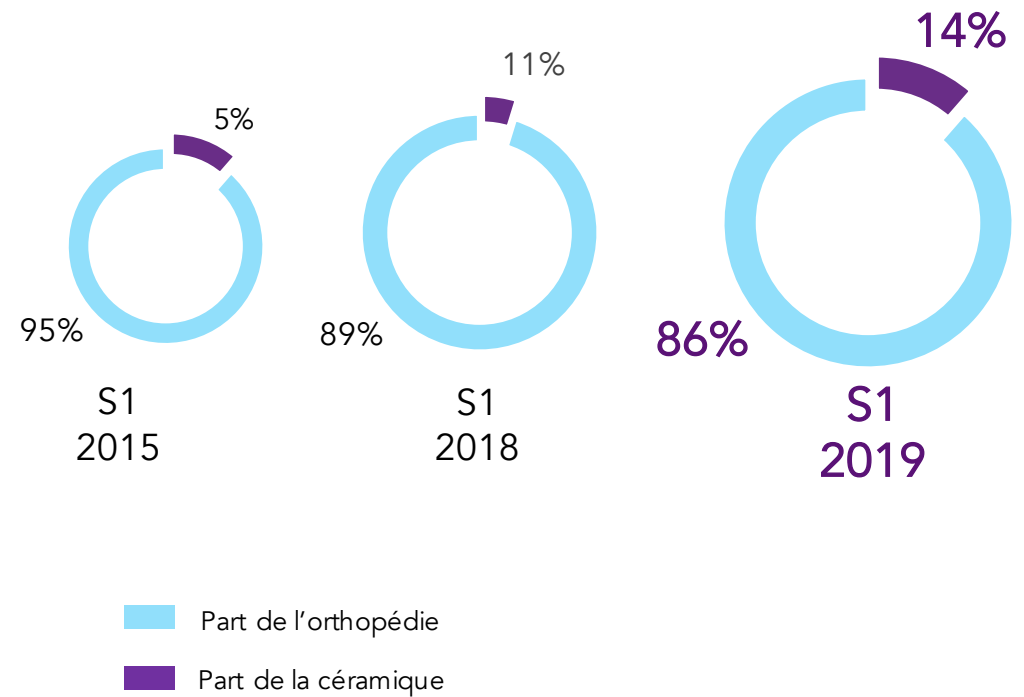
Les implants en céramique : accélérateur de croissance

Forte progression des ventes d'implants en céramique

En k€



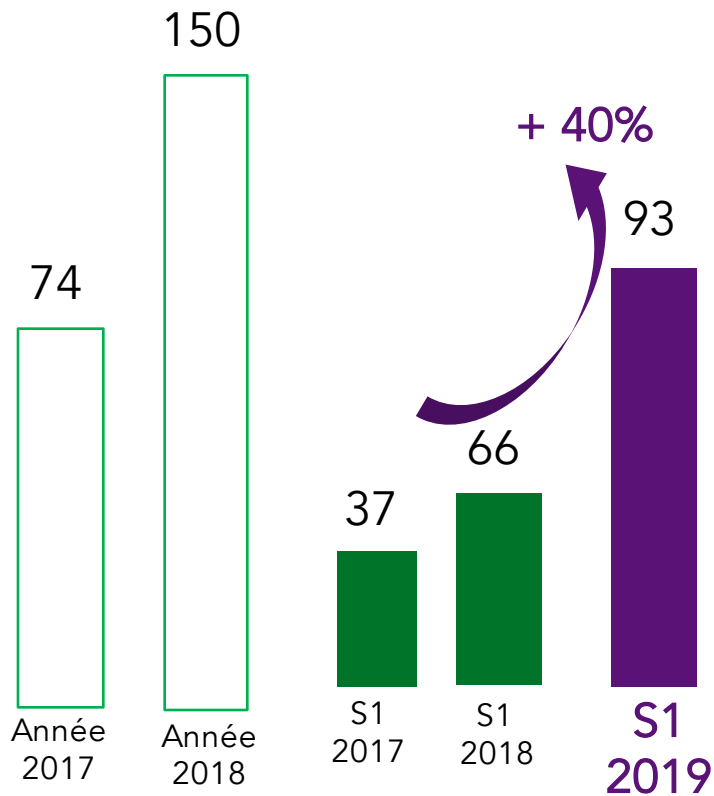
Une part croissante dans le chiffre d'affaires



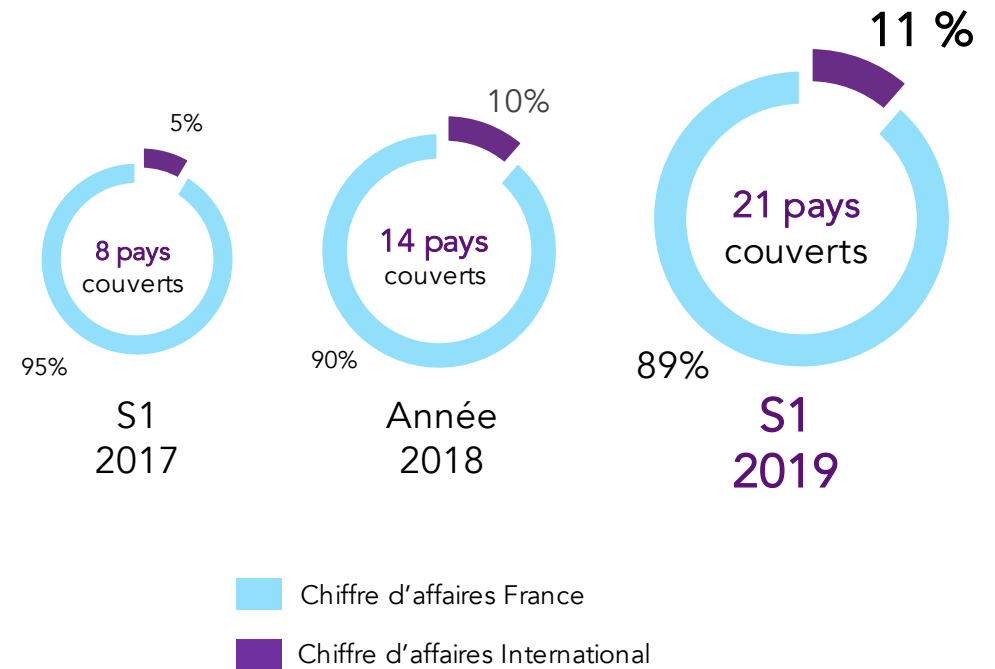
Un renforcement des ventes à l'international

Croissance continue du CA à l'international

En k€



Progression de la contribution au CA groupe



Une rupture technologique qui favorise l'internationalisation

- 2 contrats de distribution au S1 2015
- 8 contrats de distribution au S1 2019



RÉSULTATS SEMESTRIELS 2019 COMPTES CONSOLIDÉS

Résultats semestriels 2019

Comptes consolidés

En K€	S1 2019	S1 2018
CHIFFRE D'AFFAIRES	824	781
Autres produits d'exploitation	258	228
Achats consommés	(276)	(242)
Frais de personnel	(860)	(966)
Autres charges d'exploitation	(778)	(827)
Impôts et taxes	(42)	(65)
Dotations aux amortissements et provisions	(363)	(415)
RESULTAT D'EXPLOITATION	(1 236)	(1 505)
RESULTAT FINANCIER	(68)	(8)
Résultat exceptionnel	(29)	11
Produits / charges d'impôt sur les résultats	(12)	(18)
RESULTAT NET DE L'ENSEMBLE CONSOLIDÉ	(1306)	(1 485)

Frais de personnel : (106) K€

Dépenses conformes au budget avec :

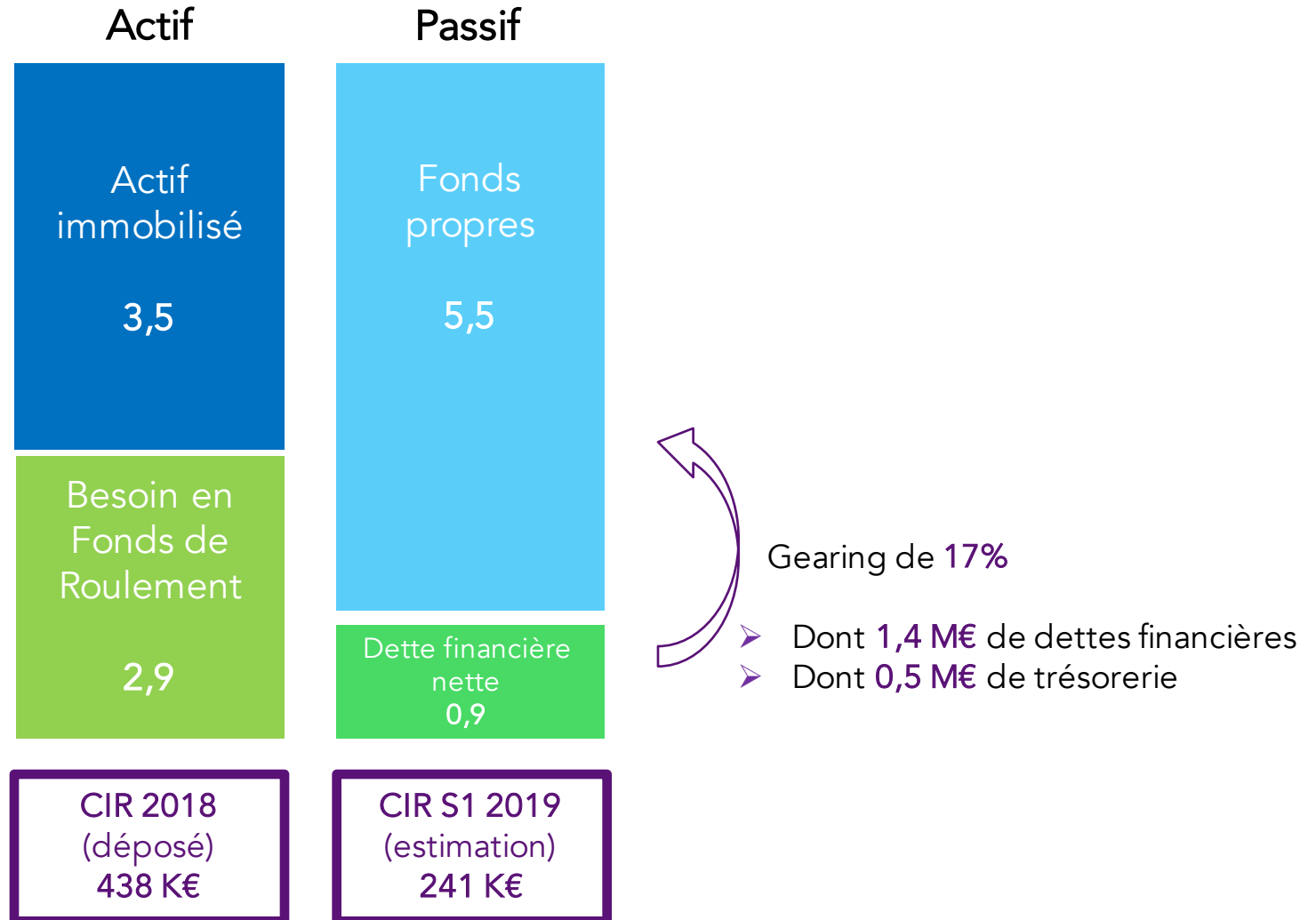
- une réorientation stratégique des dépenses commerciales au profit du développement à l'international du sternum
- une meilleure productivité

Autres charges d'exploitation : (49) K€

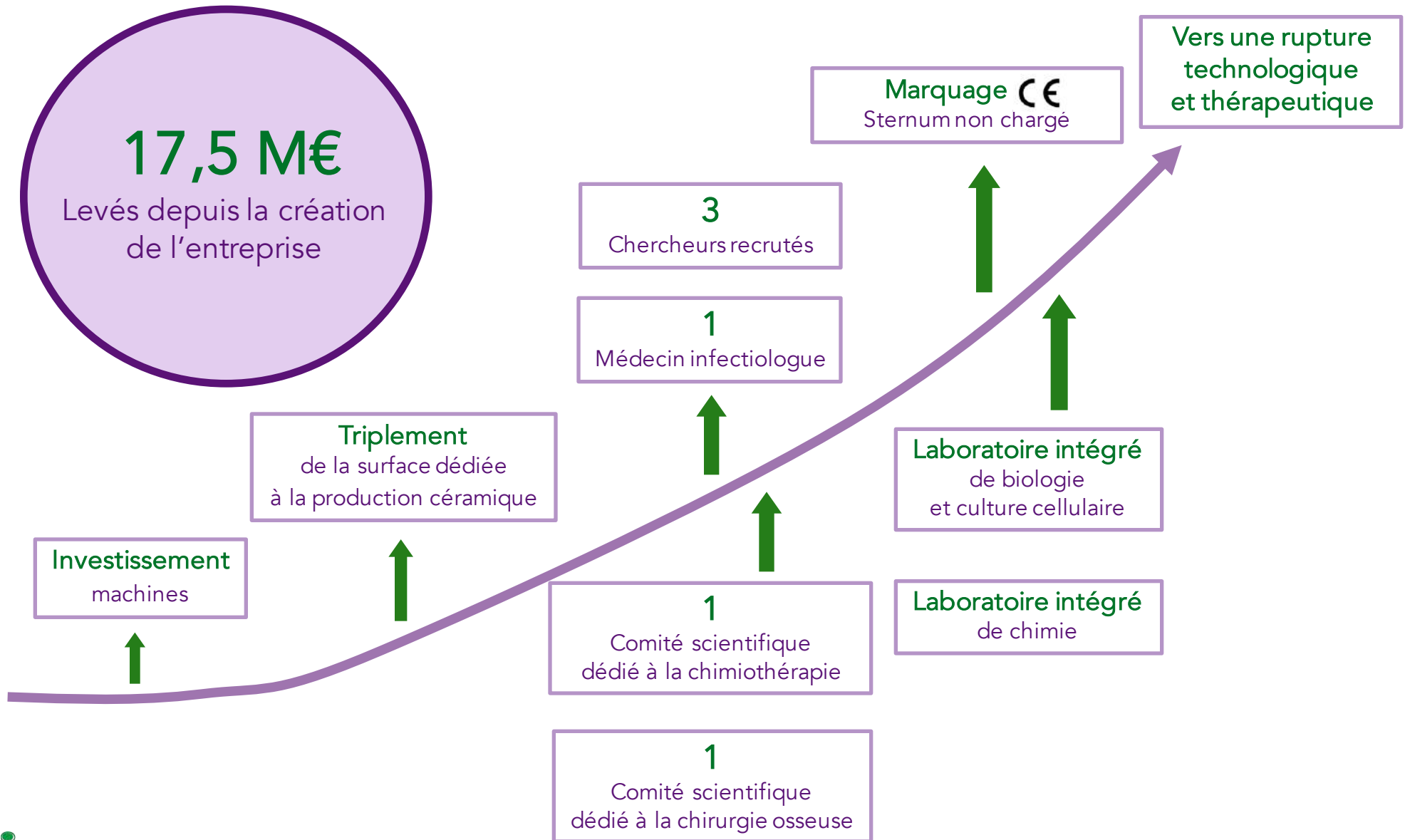
- dépenses non reconductibles de 2018 liées à l'accompagnement du marquage CE du sternum
- meilleure maîtrise des coûts

Bilan consolidé au 30 juin 2019 : solide structure financière

En millions d'euros



Des investissements à forte valeur ajoutée



Nomination de Michel Ballereau en qualité d'administrateur indépendant



- Docteur en médecine pneumologue
- Diplômé de l'ENA, Promotion Victor-Schoelcher
- Différents postes au sein d'institutions de références (Ministère de la Santé et de la Protection sociale, Afssaps, ARH)
- **Rapporteur de la loi sur la biologie médicale**

Viviane Neiter

Administratrice indépendante



Expertise en gouvernance d'entreprises et actionnariat individuel

Jean-François Carminati

Administrateur indépendant



Expertise Finance et communication



UN RECU CLINIQUE INDISCUTABLE
ACCÉLÉRATEUR DU DÉVELOPPEMENT

Le suivi des patients de 2015 à 2017

Madame S.C

13 mars 2015

**Métastases
liées à une radiothérapie
après un cancer du sein**

Monsieur P.M

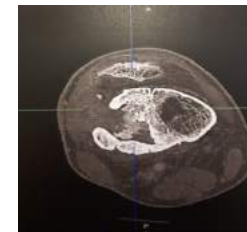
28 juin 2016



**1^{ère} implantation
du sternum céramique chargé**

Monsieur K.W

12 juillet 2017



1^{ère} pièce orthopédique chargée

**1^{ère} implantation mondiale
du sternum céramique**

4 ans de recul

> La patiente a retrouvé
une vie normale



3 ans de recul

> Le patient a retrouvé une vie normale
> Aucune récurrence de l'infection
> Nette amélioration de la capacité respiratoire



2 ans de recul

> Le patient a retrouvé une vie normale
> Aucune récurrence de l'infection
> Motricité retrouvée en 10 jours



Le suivi des patients de 2018 à 2019

Mademoiselle H.R

15 février 2018



1^{ère} implantation
chez un enfant (agénésie)

18 mois de recul

> La patiente a retrouvé
une vie normale



Monsieur L.J

14 février 2019



Implantation d'une tuile en céramique
(ostéite chronique)

7 mois de recul

> La patiente a retrouvé une vie normale
> Aucune récurrence



Monsieur K.H

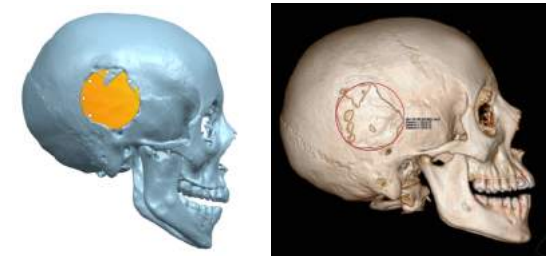
14 mars 2019



1^{ère} pièce crânienne chargée

6 mois de recul

> Le patient a retrouvé une vie normale



Intégration du sternum en céramique dans la base ÉPITHOR

➤ Juillet 2019

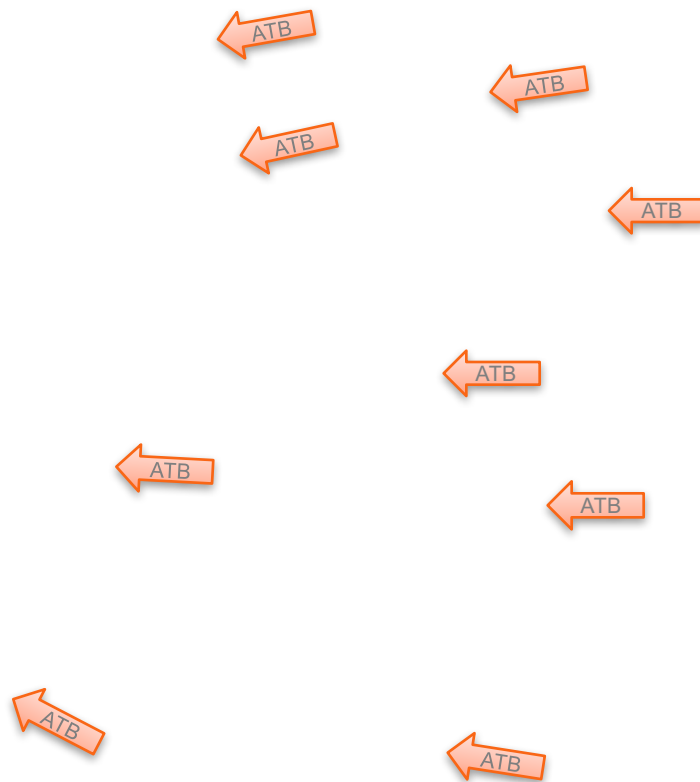
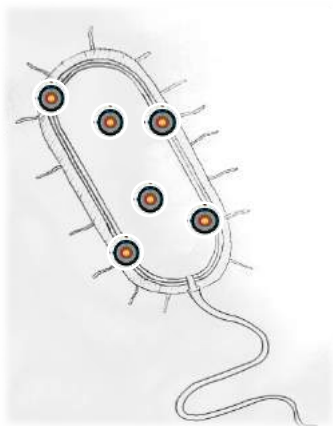
Le sternum en céramique intègre la base de données épidémiologiques de chirurgie thoracique européenne (ÉPITHOR)



PR MARCEL DAHAN - PRÉSIDENT DE LA SFCTCV

Explique pourquoi la base de données nationale EPITHOR a été mise en place

Pharmacologie des antibiotiques



Outrepasser les résistances bactériennes

Médiastinite



Bactéries identifiées

K.pneumoniae
Sensible aux antibiotiques

Staphylocoque
Résistant aux antibiotiques

Traitements

Antibiotiques via intraveineuse

Dose maximale acceptée par le patient : **échec assuré**

Impossible d'éliminer l'infection

Antibiotiques via sternum chargé

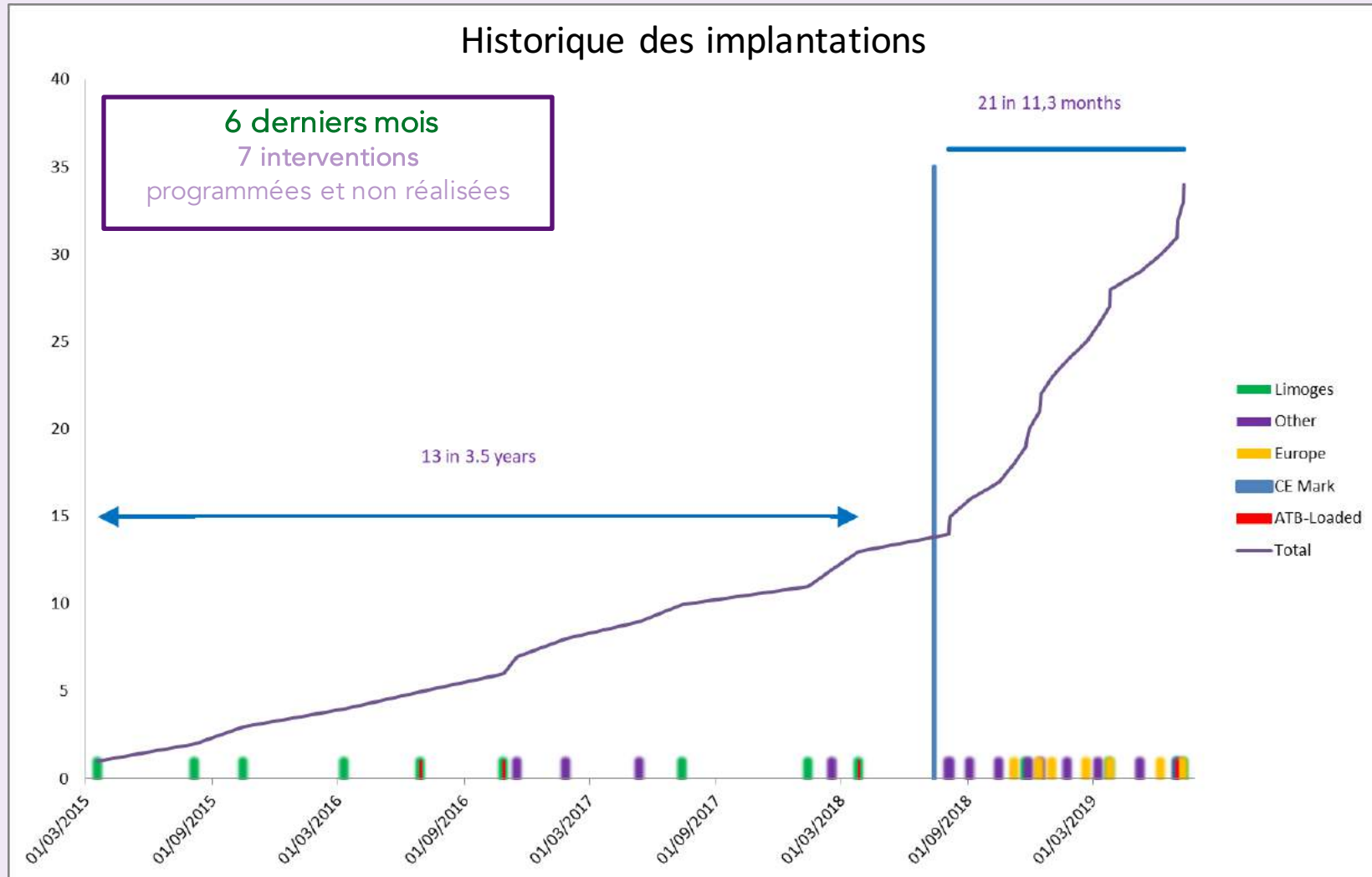
Dose délivrée localement :

Récupération d'une sensibilité

Guérison de l'infection

Efficacité clinique avec cicatrisation

Accélération des poses depuis l'obtention du marquage CE



Une technologie déjà utilisée dans 4 autres pays en Europe



Une reconnaissance internationale : 15 congrès, 19 communications

Congrès d'orthopédie d'Afrique du Sud (SAOA - DURBAN) du 2 au 6 septembre 2019

- Discussions avec des chirurgiens en recherche de solutions pour des infections post fractures



Intervention du Docteur Dénes

Congrès ESTS (DUBLIN) du 9 au 12 juin 2019

- Présentation par le Docteur Anaëlle Chermat d'un cas clinique avec un sternum chargé
- Poster présenté par le Docteur Anaëlle Chermat d'un cas clinique avec un sternum chargé
- Communication orale par l'équipe du Pr Pascal Thomas de plusieurs cas de remplacement sternal

Congrès SFCTCV (RENNES) du 12 au 14 juin 2019

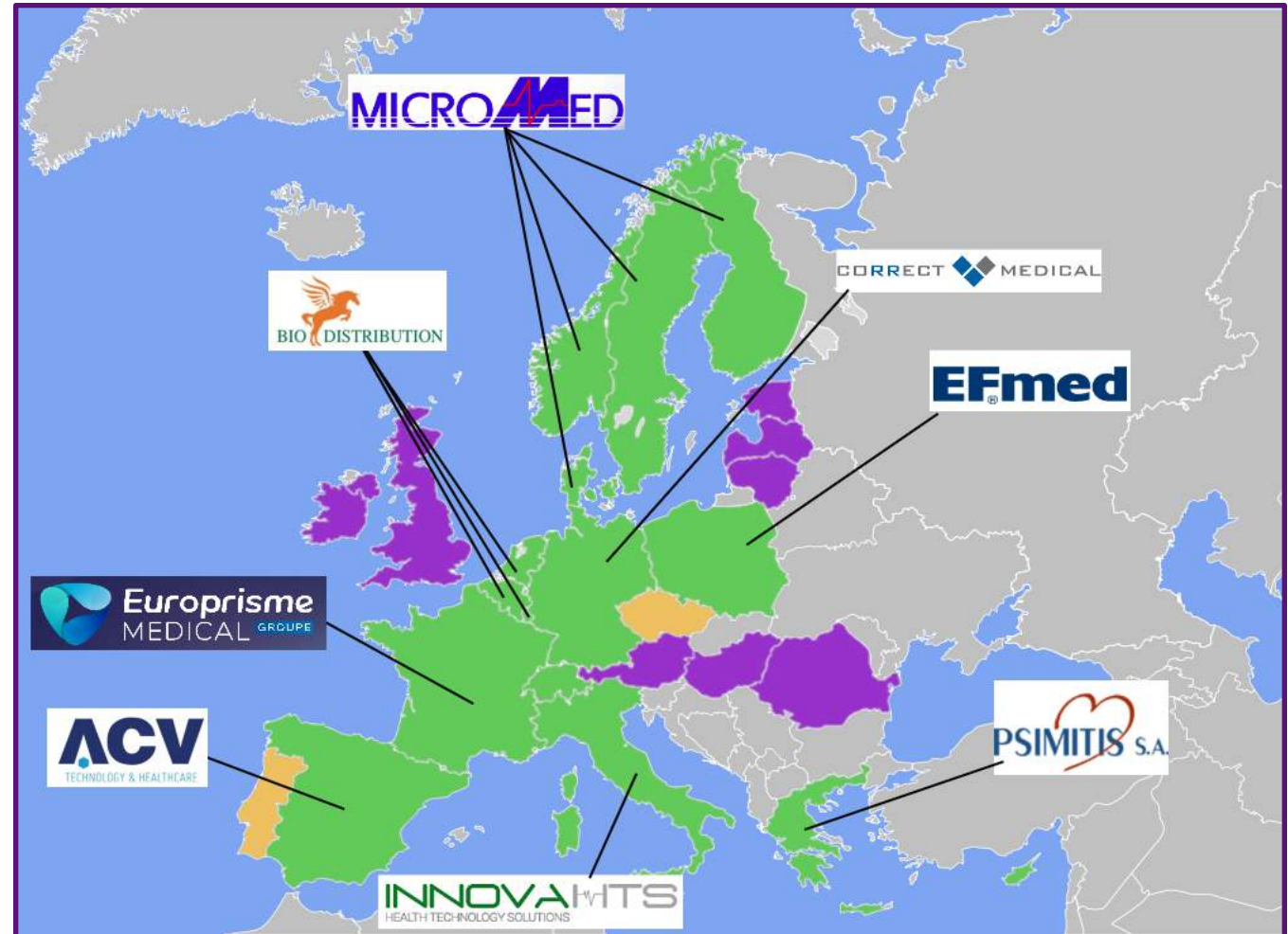
- Présentation par le Professeur Pascal Thomas du sternum céramique

Congrès à venir

Congrès Européen d'infection osseuse à Anvers du 12 au 14 septembre 2019

Un réseau de distribution renforcé

14 pays couverts



■ Partenaires de distribution
 ■ En négociation
 ■ Filiales I.Ceram



STERNUMS CERAMIL®
UNE NOTORIÉTÉ GRANDISSANTE

Étude de notoriété : les éléments saillants

OBJECTIFS

- Mesurer le niveau de notoriété du sternum céramique et de la société I.Ceram
- Identifier les critères d'appréciation du sternum céramique par rapport aux autres

CIBLE INTERROGÉE

- 26 chirurgiens thoraciques en 2019
- 23 chirurgiens thoraciques en 2018

PRATIQUE DE LA CHIRURGIE STERNALE

- 100 % des chirurgiens interrogés ont été confrontés à un remplacement ou une reconstruction sternale
- 77 % ont pratiqué l'intervention, les autres ont orienté le patient vers un confrère

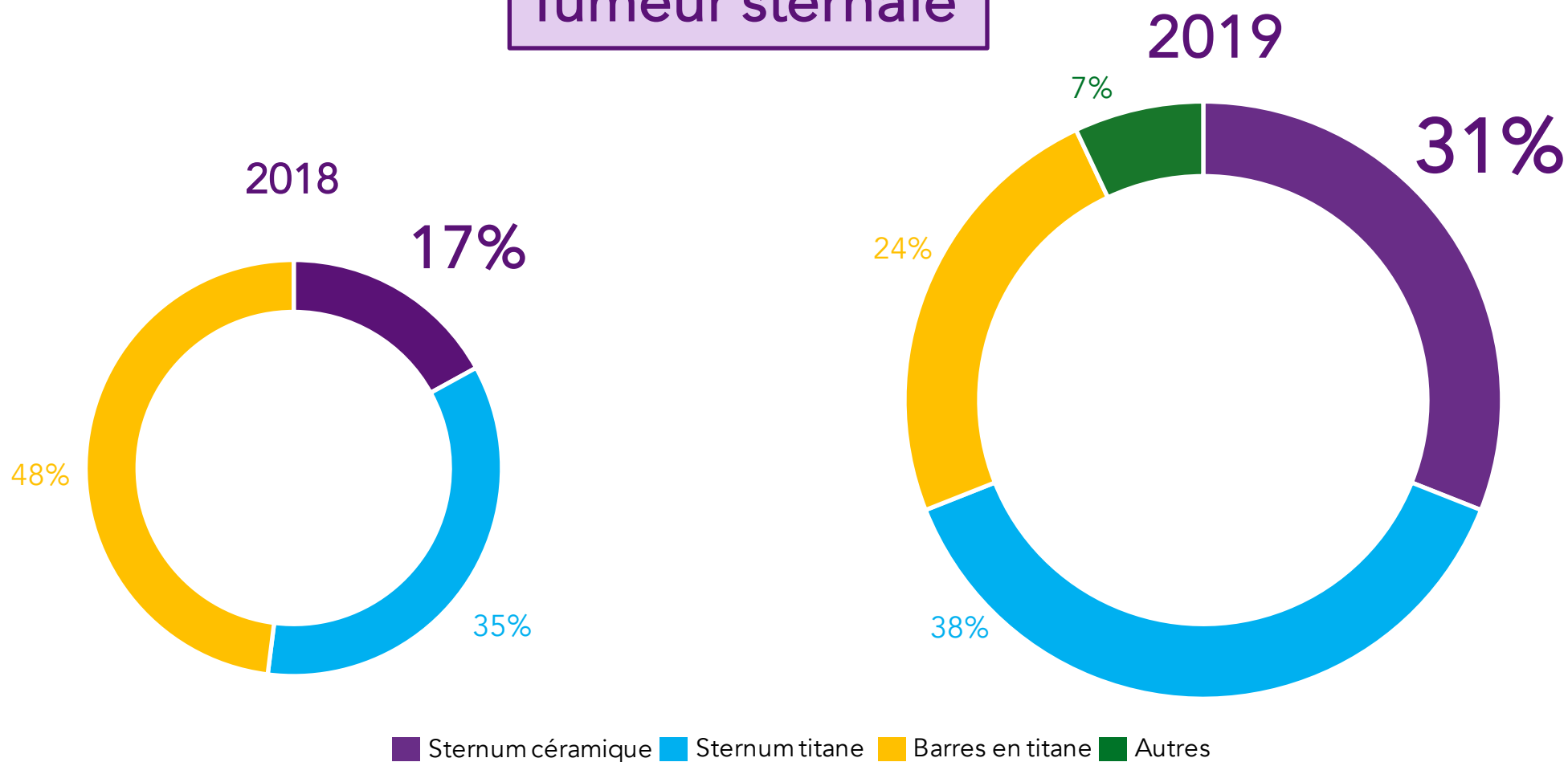
TECHNIQUES UTILISÉES

- La pose de barres en titane et de sternums en titane représentent 64% des réponses exprimées
- Le sternum en céramique est placé en 4ème position après la solution technique des « barres » et le matériau « titane »

NOTORIÉTÉ DES FABRICANTS DE REMPLACEMENT STERNAL

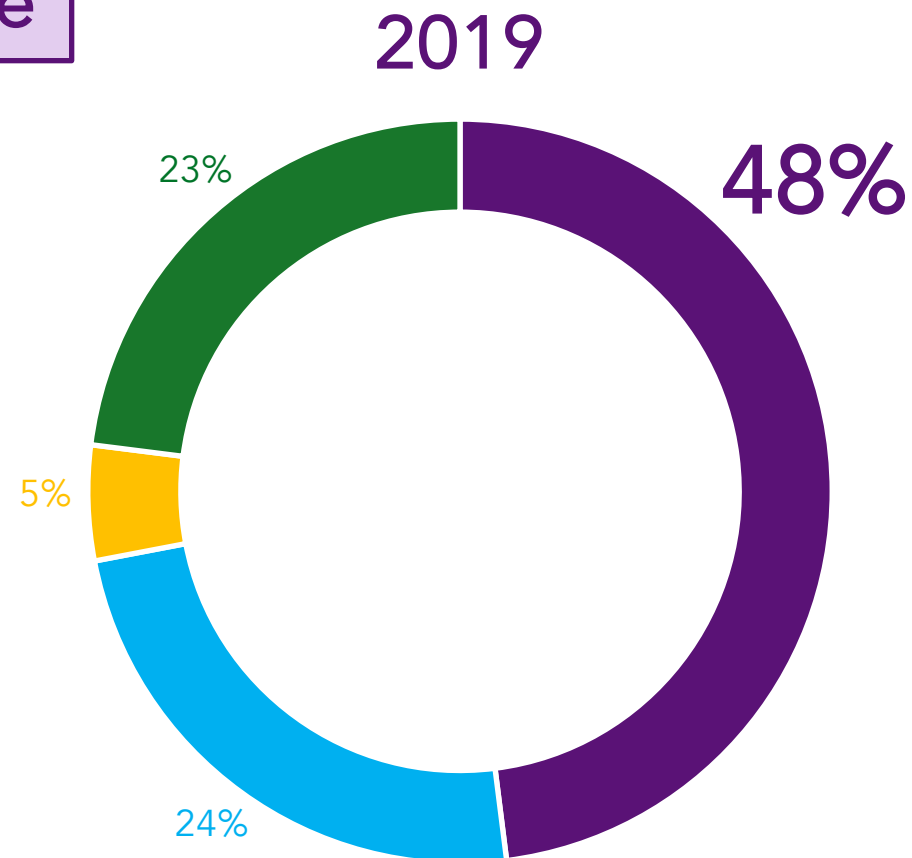
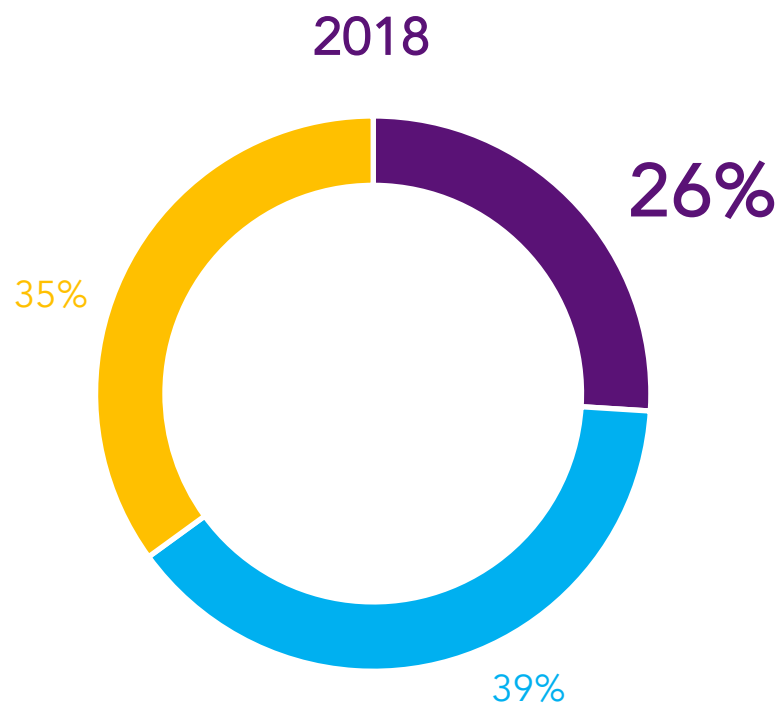
- Stratos bénéficie de la plus forte notoriété
- I.CERAM apparaît en 4ème position
- Céramil est associé à la dénomination de la société par les chirurgiens thoraciques interrogés

Tumeur sternale



Sternum céramique : 2^{ème} solution plébiscitée

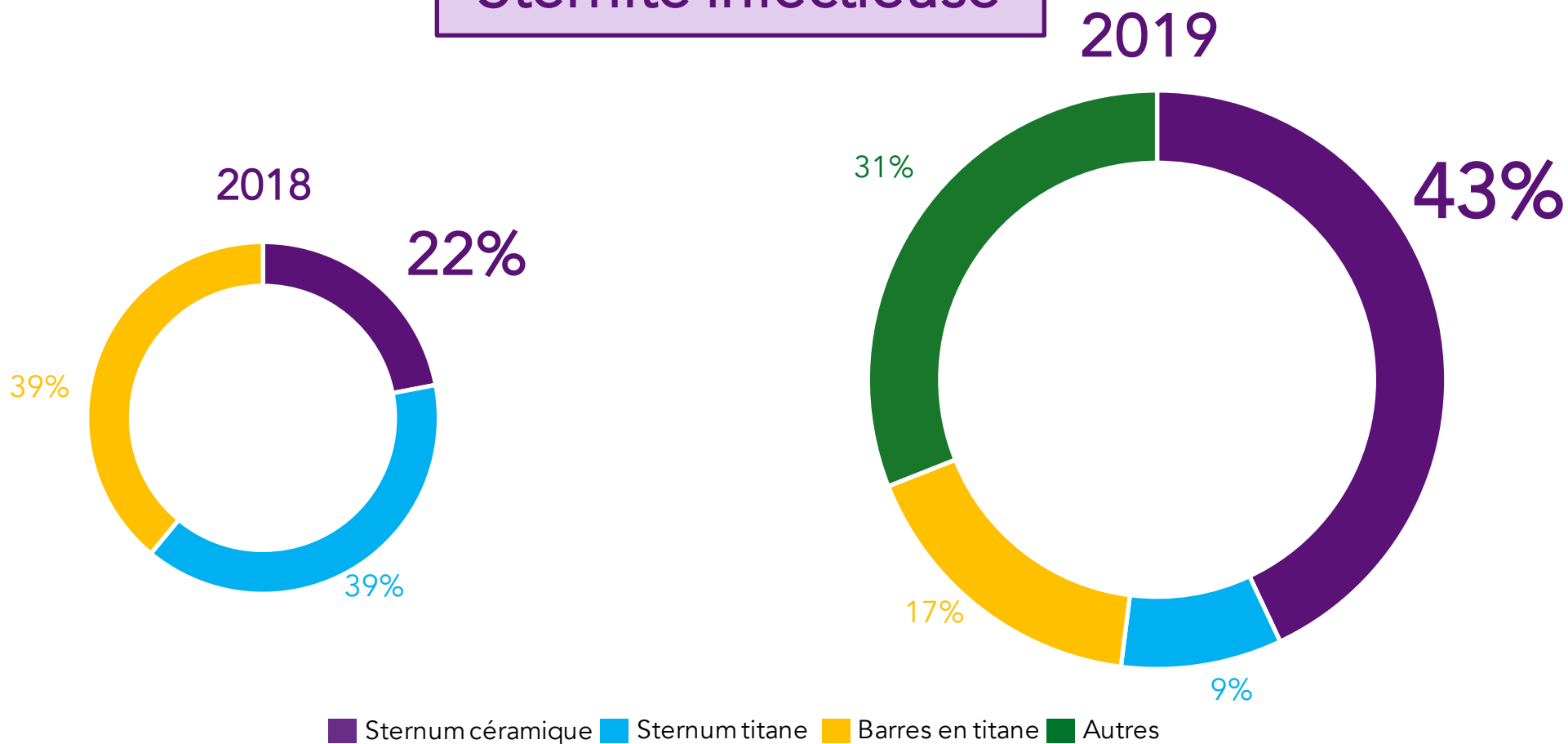
Agénésie



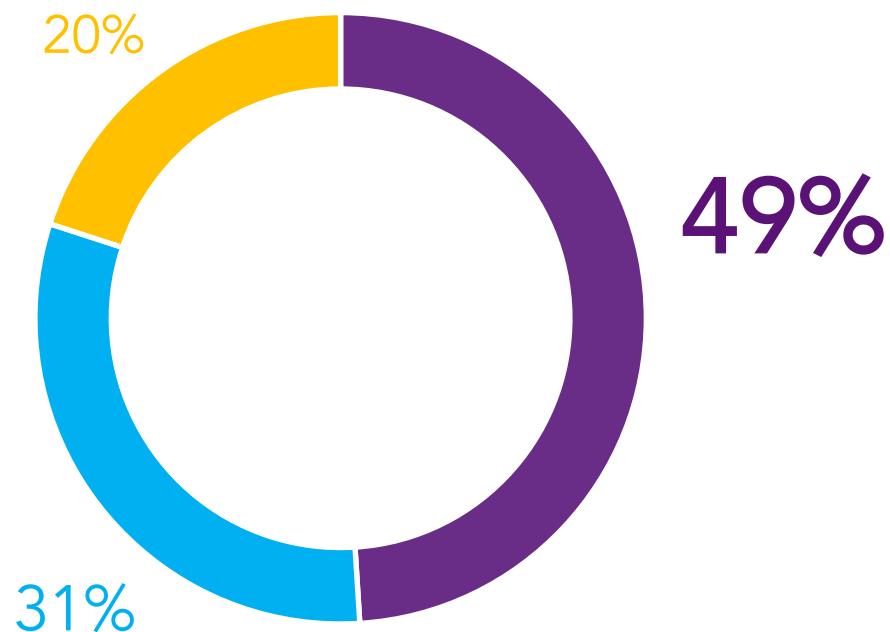
■ Sternum céramique ■ Sternum titane ■ Barres en titane ■ Autres

Sternum céramique : 1^{ère} solution plébiscitée

Sternite infectieuse



Sternum céramique : 1^{ère} solution plébiscitée



■ Sternum céramique ■ Sternum titane ■ Barres en titane

Sternum céramique



Solution la mieux adaptée
aux 3 pathologies

(tumeur sternale, agénésie, sternite infectieuse)

Sternum non chargé : une réelle avancée thérapeutique

Barre en titane



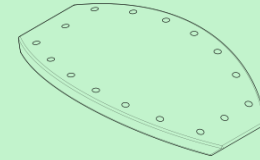
- Chirurgie plus complexe
- Peu de retour d'expérience
- Risques infectieux majorés
- Matériel invasif sur les côtes
- Risque de rupture avec obligation de reprise chirurgicale
- Artefact radiologique
- Études cliniques publiées
- Instabilité

Implant sternal en titane



- Chirurgie plus complexe
- Peu de retour d'expérience
- Risques infectieux majorés
- Matériel invasif sur les côtes
- Risque de rupture avec obligation de reprise chirurgicale
- Artefact radiologique
- Aucune étude clinique publiée

Implant sternal non chargé

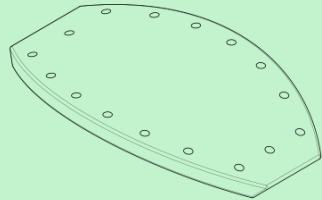


Prix public : 12.000 €

- Capacité unique d'intégration
- Radiotransparence
- Compatible avec la radiothérapie
- Porosités interconnectées
- Biocompatibilité prouvée et inertie
- Non résorbable
- Chirurgie simple et rapide

Céramique chargée : une rupture technologique

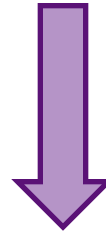
Implant sternal chargé



Prix public : 25 000 €

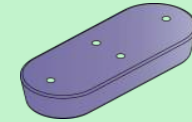
- Capacité unique d'intégration
- Radiotransparence
- Compatible avec la radiothérapie
- Porosités interconnectées
- Biocompatibilité prouvée et inertie
- Non résorbable
- Chirurgie simple et rapide

RUPTURE
TECHNOLOGIQUE



Seuls implants chargés
au monde de ce type
sur le marché

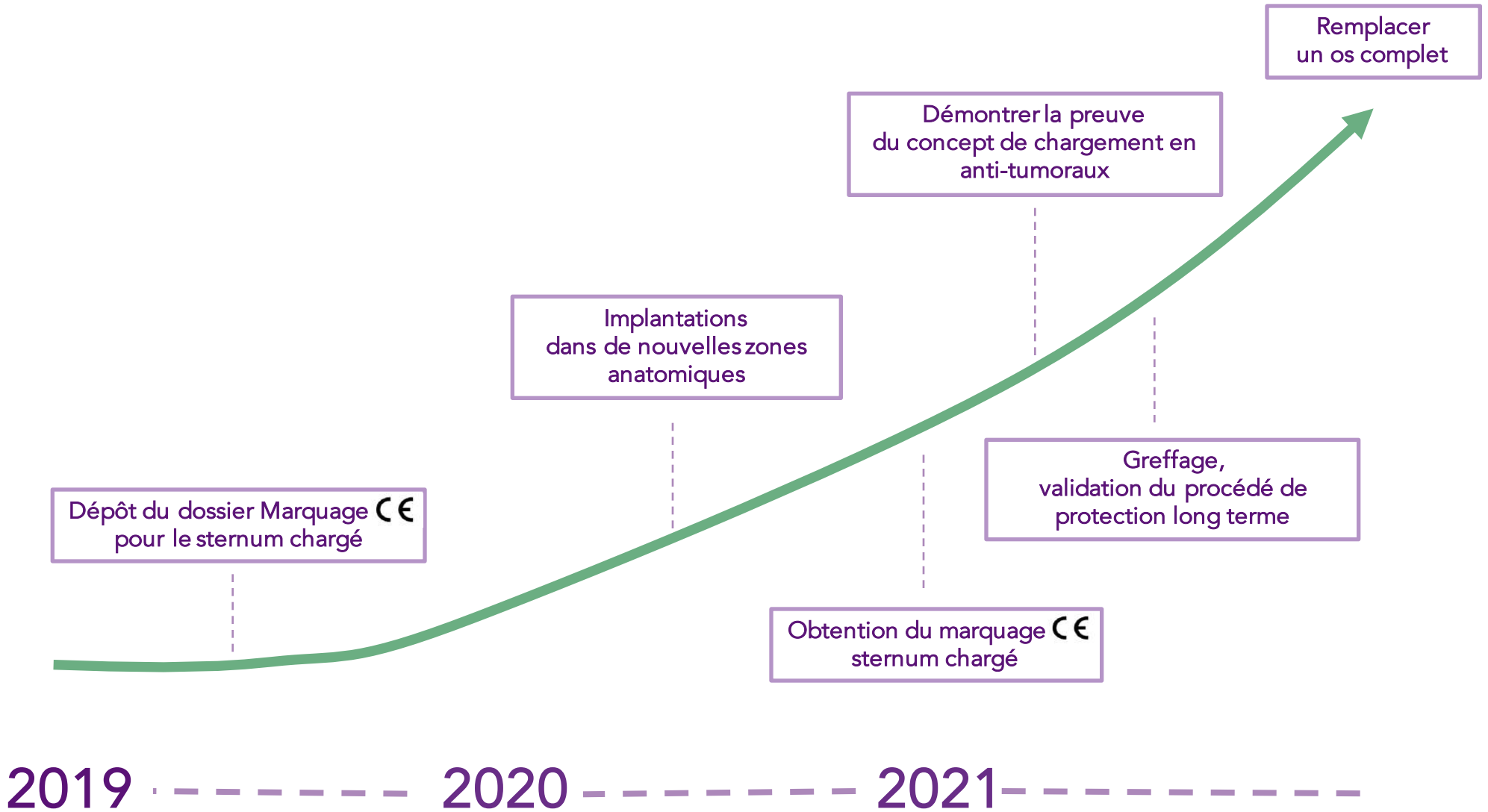
Implant céramique chargé en antibiotiques



Prix public : 15 000 €

- Capacité unique d'intégration
- Radiotransparence
- Compatible avec la radiothérapie
- Porosités interconnectées
- Biocompatibilité prouvée et inertie
- Non résorbable
- Chirurgie simple et rapide
- Résistance mécanique supérieure à l'os
- Optimisation de la concentration locale

Une feuille de route ambitieuse



Merci pour votre attention !

Retrouvez nous sur :

www.iceram.fr



I.CERAM est présent :



2019

CONFIDENTIEL

I.CERAM en BOURSE

Fiche d'identité

Cours au 11/09/2019 : 2,28 €

Capitalisation : 13 M€

ISIN : FR0011511971

Nombre de titres : 5 909 143

Indice principal : Euronext Growth All Share

Marché : Euronext Growth

Volume de titres échangés sur 2018 : 548 691

Volume moyen par jour : 2 118 titres

Listing Sponsor : EuroLand Corporate

Suivi analyste : Gilbert Dupont

Labellisée Entreprise innovante

Eligible aux fonds FCPI



En K€	S1 2019	RA 2018
ACTIF IMMOBILISE	3 512	3 544
Immobilisations incorporelles	429	459
Immobilisations corporelles	2 675	2 736
Immobilisations financières	408	345
Titres mis en équivalence	0	4
ACTIF CIRCULANT	4 771	6 017
Stocks et en-cours	2 121	2 122
Clients et comptes rattachés	408	537
Autres créances et comptes de régularisations	1 725	1 577
Trésorerie et disponibilités	517	1 781
TOTAL ACTIF	8 285	9 561

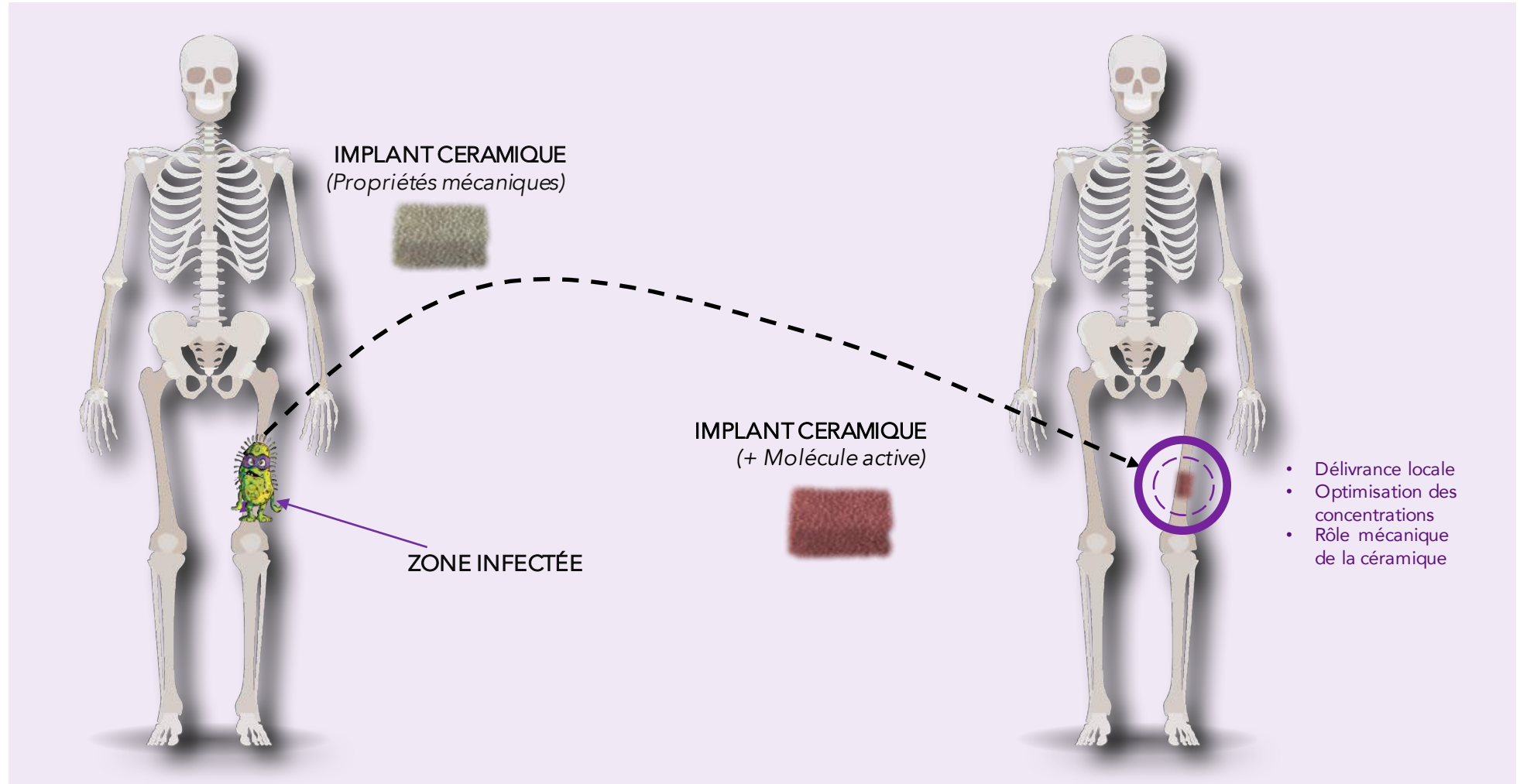
En K€	S1 2019	RA 2018
CAPITAUX PROPRES de l'ensemble consolidé	5 496	6 940
Provisions pour risques et charges	114	61
Emprunts et dettes financières diverses	1 458	1 455
Fournisseurs et comptes rattachés	596	472
Autres dettes et comptes de régularisations	622	633
TOTAL PASSIF	8 285	9 561

Endettement net
940 K€

Gearing
17%

La technologie CERAMIL®

Une solution thérapeutique innovante



Un positionnement concurrentiel de premier ordre

