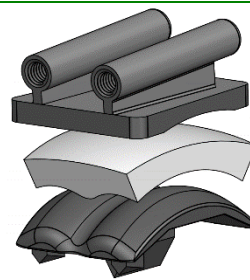


AKILE®

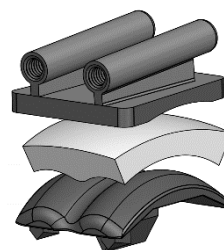
Prothèse de cheville



Indication :
Arthroplastie de la cheville

L'implant

- La prothèse de cheville AKILE® est une prothèse tri-compartimentale aux surfaces congruentes. Elle est composée de trois parties : une partie astragalienne ayant un dôme astragalien trochléo-sphérique en contact avec la partie intermédiaire (patin) qui est aussi en contact sphérique avec la partie tibiale. Cette prothèse offre une résistance à l'usure grâce à la congruence des surfaces en frottement et à son **revêtement céramique Carbioceram® anti-usure** (brevet I.CERAM® - microdureté : 4500Hv - coefficient de frottement : 0.06) en interface avec le patin intermédiaire. Le contact osseux, assuré par un **revêtement d'alumine**, permet de cimenter ou non les composants de l'implant à l'os.
- La gamme AKILE® se compose de :
 - 6 tailles de partie tibiale (3 pour la gamme courte et de 3 pour la gamme longue);
 - 6 tailles de partie intermédiaire (épaisseur 6 à 13mm) ;
 - 3 tailles de partie astragalienne ;



CARACTERISTIQUES TECHNIQUES

Partie tibiale

- Acier inoxydable : M30NW (ISO 5832-9)
- Revêtement *Carbioceram®* sur la surface en contact avec la partie intermédiaire
- Revêtement alumine Al₂O₃ des surfaces en contact avec l'os

Partie intermédiaire

- Polyéthylène haute densité : PEHD (ISO 5834-2)
- Surface sphérique en contact avec la partie tibiale
- Surface en dôme astragalien trochléo-sphérique en contact avec la partie astragalienne

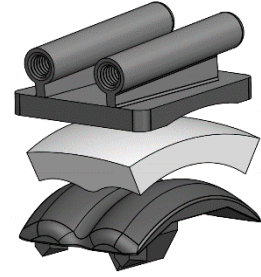
Partie astragalienne

- Acier inoxydable : M30NW (ISO 5832-9)
- Revêtement *Carbioceram®* sur la surface en contact avec la partie intermédiaire
- Revêtement alumine Al₂O₃ des surfaces en contact avec l'os

NB : Le *Carbioceram®* est un revêtement anti-usure intégré à une surface poli miroir qui est un des critères de longévité de l'implant.

AKILE®

Prothèse de cheville



Indication :
Arthroplastie de la cheville

REFERENCES

Partie Tibiale AKILE®

Référence	Taille
CH01/1C/16G/T1	1
CH01/1C/16G/T2	2
CH01/1C/16G/T3	3
CH01/1C/16G/T1L	1 Longue
CH01/1C/16G/T2L	2 Longue
CH01/1C/16G/T3L	3 Longue

Stérilisation : rayonnement Gamma 25 kGy

Partie Astragalienne AKILE®

Référence	Taille
CH03/1C/14G/T1	1
CH03/1C/14G/T2	2
CH03/1C/14G/T3	3

Stérilisation : rayonnement Gamma 25 kGy

Partie Intermédiaire AKILE®

Référence	Taille
CH02/2A/2/T1	1
CH02/2A/2/T2	2
CH02/2A/2/T3	3
CH02/2A/2/T4	4
CH02/2A/2/T5	5
CH02/2A/2/T6	6

Stérilisation : rayonnement Gamma 25 kGy

Dispositif médical de classe IIb

CE 1014

Avant toute utilisation, lire attentivement les instructions figurant sur la notice d'utilisation et sur l'étiquette
FT/CH/01/B – MAJ : 01/09/2021